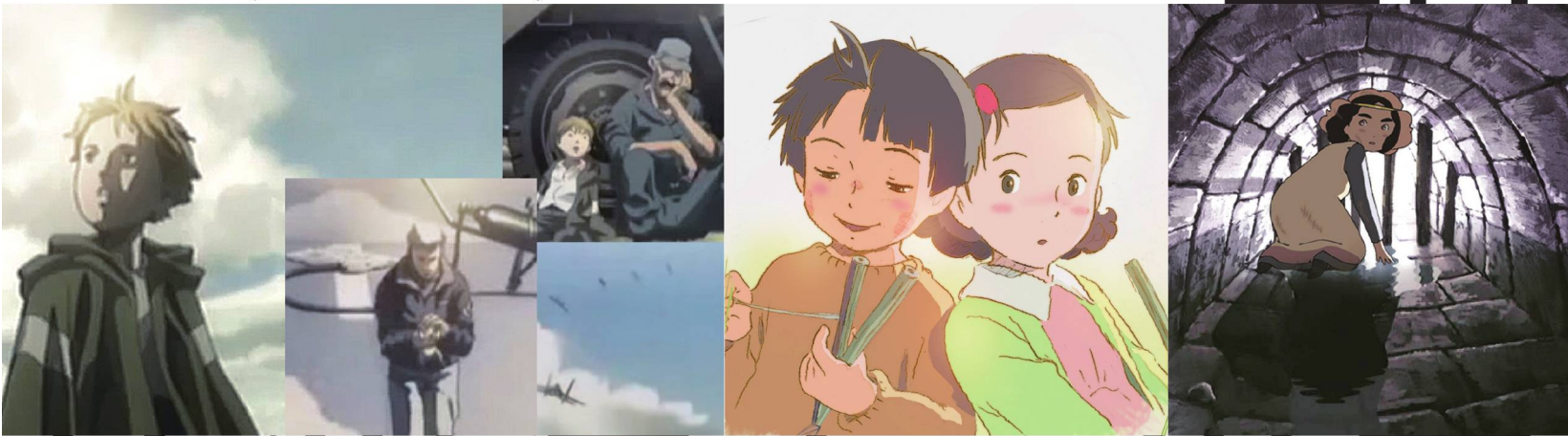


特別講演 **アニメーション監督**



**片渕須直の世界**



2013年 **9月1日(日)** 13:30~15:00

比治山大学 10号館(学生会館) 5階 多目的ホール / 入場無料 / 定員200名 (事前申し込み不要・先着順)

©NBGI, ©ARETE PROJECT, ©MAPPA/NHK・NEP, ©高樹のぶ子・マガジンハウス / 「マイマイ新子」製作委員会, ©2010 広江礼威・小学館 / BLACK LAGOON 製作委員会, ©このの史代・双葉社 / クロブルエ



# 特別講演 アニメーション監督 片瀝須直の世界

2013年 9月1日(日) 13:30~15:00 比治山大学 10号館(学生会館) 5階 多目的ホール  
 入場無料/定員200名(事前申し込み不要・先着順)



今年3月にTV放送されたNHK東日本大震災復興応援プロジェクトのテーマソング「花は咲く」のアニメーション映像をはじめ、これまで片瀝監督が手掛けられてきた数々の作品を上映しながら、資料集めの重要性など、アニメーション制作について幅広く語っていただきます。現在は、マンガ家であり本学客員教授の、この史代先生原作『この世界の片隅に』のアニメーション映画化を進行中。その制作映像を今回特別に上映いたします。

連  
企  
画

## 展覧会「片瀝須直 WORKS 展」 同日限定開催!

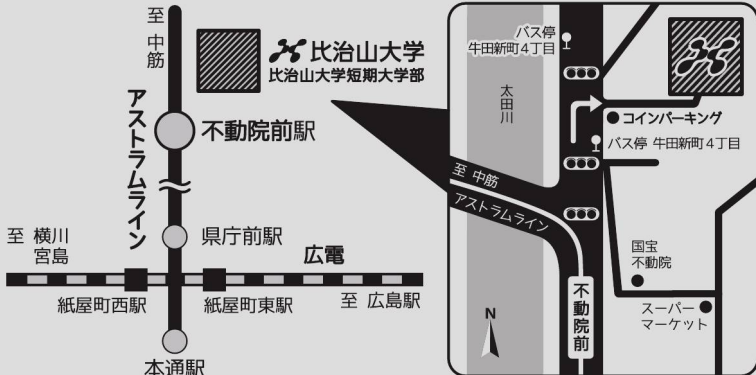


### <片瀝須直 Profile>

1960年大阪生まれ。日大芸術学部在学中に宮崎駿監督『名探偵ホームズ』の脚本・演出助手を担当し、以降、宮崎駿監督『魔女の宅急便』、大友克洋監督『MEMORIES』などのスタッフを勤める。監督作として『名犬ラッシー』『アリーテ姫』『ACECOMBAT 04(ムービーパート)』『ブラック・ラグーン』『マイマイ新子と千年の魔法』など。NHK復興支援ソング『花は咲く』をこの史代氏のキャラクターで短編アニメーション化。引き続き、この史代原作『この世界の片隅に』映画化を進行中。  
 「片瀝須直 1300日の記録」<http://animestyle.jp/column/1300/>

#### 交通アクセス

- アストラムライン  
広域公園前行方面  
「不動院前」駅 徒歩約5分
- バス  
「牛田新町4丁目」停留所  
徒歩約3分  
・広島駅から  
エールエール前20番乗り場  
広島交通・JRバス  
千足、深川、高陽方面行  
(にぎつ経由)  
・広島バスセンターから  
広島交通・JRバス・広島バス  
高陽方面行(基町経由)
- 車  
駐車場あり※数に限りがあります



美術科オリジナルホームページ  
 <マンガ・キャラクターコース>

<http://www.hijiyama-u.ac.jp/users/bjtu1/manga-character3.html>

今すぐ check! →



〒732-8509 広島市東区牛田新町4丁目1-1

お問い合わせ先 082-229-8958 (美術科直通)  
 hart@hijiyama-u.ac.jp

比治山大学  
 比治山大学短期大学部

<http://www.hijiyama-u.ac.jp>